

NAVÝŠENÍ POČTU PARKOVACÍCH STÁNÍ NA SÍDLIŠTI SEVERKA, CHOMUTOV

k.ú. Chomutov II

dokumentace pro vydání společného povolení stavby

INVESTOR :

STATUTÁRNÍ MĚSTO CHOMUTOV

Zborovská 4602
430 01 Chomutov

IČ : 261 891

ZHOTOVITEL :

SINGS projekční ateliér s.r.o.

Škroupova 1059
430 01 Chomutov
tel., fax : 474 626 074
E-mail : sings@sings.cz

IČ : 228 00 069

DIČ : CZ228 00 069

č. zak.: A.66.-19

D.1.1.d – 4. etapa - ulice Cihlářská B

D.1.1.1. TECHNICKÁ ZPRÁVA

Srpen 2019

odp. proj.: Ing. Martina Kollarčíková

Paré č.:

a) identifikační údaje stavby

Navýšení počtu parkovacích míst v ulici Cihlářská u hřiště, v zadním traktu panelových domů.

Jedná se o stávající ulici, která byla vybudovaná jako jednopruhá obousměrná v kategorii MO1(9,0/2,8/30). Před několika lety došlo k místnímu rozšíření komunikace a k výstavbě 6 kolmých parkovacích míst. Na začátku komunikace je osazené SDZ B1 – Zákaz vjezdu všech vozidel v obou směrech a je doplněné SDZ E 13 – Text, zde: MIMO DOPRAVNÍ OBSLUHY.



dopravní značení na vjezdu do Cihlářská B

V rámci této etapy dojde k navýšení počtu parkovacích míst o 23 nových parkovacích stání, která jsou situovaná na levé straně komunikace při jízdě směrem k hřišti. Součástí 4. etapy je i celková výměna kabelového vedení VO včetně lamp.

b) stručný technický popis se zdůvodněním navrženého řešení

Řešená ulice leží na sídlišti Severka v oblasti na sever od silnice I/13. V době výstavby tohoto sídliště ne každá rodina vlastnila osobní automobil a stávající počet parkovacích míst odpovídá době výstavby. Parkovací místa jsou umístěná na stávající travnatou plochu podél stávající komunikace.

parkovací místa

Nová parkovací místa jsou navržena na levé straně stávající komunikace při jízdě k hřišti. Jsou navržena kolmá parkovací místa s rozměrem 2,80m x 4,50m. Blok 15 p.m. je o cca 1,45m posunutý do travnaté plochy tak, aby prostor před parkovacím místem měl rozměr min. 4,25m – dle ČSN 73 6056 *Odstavné a parkovací plochy silničních vozidel*.

Na pravé straně komunikace jsou umístěna 3 kolmá parkovací místa jako pokračování stávajících parkovacích míst. Jejich rozměr činí 2,90m x 4,50m. Protože jsou umístěná u oblouku, má zpevněná plocha před parkovacími místy trojúhelníkový tvar.

Parkovací místa budou zpevněná voděpropustnou dlažbou, okolo budou osazené silniční obrubníky s nášlapem +10cm. Na hraně vozovka x zpevněná plocha bude osazený betonový obrubník tl. 0,10m bez nášlapu.



současné řešení ulice Cihlářská B

Pod blokem 15 p.m. vede trasa horkovodu; nad tímto vedením bude vytvořena roznášecí deska ze silničních panelů 2,00m x 3,00m. Dle podkladů, které nám poskytl provozovatel této sítě, leží zákrytová deska topného kanálu v hloubce 1,90m pod stávajícím terénem.

Podélný sklon parkovacích míst je shodný s podélným sklonem přilehlé komunikace.

Příčný sklon prvních 5 parkovacích míst má hodnotu směrem do komunikace; ta je v současné době odvodněná podélným sklonem na okolní terén. Blok 15-ti p.m. má hodnotu 1,0% směrem do travnaté plochy. V silničním obrubníku budou na 3 místech vytvořené prostupy se šířkou 0,20m – tudy bude dešťová voda odtékat na okolní terén do vsaku.



4. etapa, ulice Cihlářská B – parkovací místa budou na levé straně komunikace

stručný souhrn:

- nové silniční obrubníky budou osazené s nášlapem +10cm,
- parkovací stání budou zpevněná voděpropustnou dlažbou, na hraně vozovka x nová parkovací místa bude osazený betonový obrubník tl. 0,10m bez nášlapu
- v silničním obrubníku, který bude osazený u 15-ti p.m. budou vytvořené prostupy se šířkou 0,20m pro dešťovou vodu
- dojde k celkové výměně kabelového vedení VO včetně lamp
- v místě křížení s horkovodem bude provedena roznášení deska

1 parkovací místa (D2-D-1-VI-PIII)				
voděpropustná dlažba	ČSN 73 6131	80 MM		
lože	ČSN 73 6126-1	40 MM		
sorpční geotextílie				50MPa 30MPa
ŠD	ČSN 73 6126-1	200 MM		
CELKEM :		min. 320 MM		

Silniční obrubníky budou osazené s nášlapem +10cm. Obrubník tl. 0,10m na hraně vozovka x nová zpevněná plocha bude osazen bez nášlapu.

Součástí zde navržené šterkodrti nebudou příměsi hladkých, zaoblených nebo písčitých zrn!!

c) vyhodnocení průzkumů a podkladů, včetně jejich užití v dokumentaci
Nevyskytuje se.

d) vztahy pozemní komunikace k ostatním objektům stavby
Nová parkovací místa mají vazbu na nové rozvody veřejného osvětlení.

e) návrh zpevněných ploch, včetně případných výpočtů
viz odstavec b)

f) režim povrchových a podzemních vod, zásady odvodnění, ochrana pozemní komunikace

V současné době jsou dešťové vody z komunikace svedeny příčným sklonem do vsaku. Dešťové vody z parkovacích míst budou částečně zasáknuté do podloží pod parkovacími místy, zbytek bude pomocí příčného sklonu 1,0% směrem od komunikace svedený na okolní terén k zásaku.

g) návrh dopravních značek, dopravních zařízení, světelných signálů, zařízení pro provozní informace a dopravní telematiku

Nové dopravní značení nebude stanovené. VDZ **V10b** – Stání kolmé vyznačující parkovací místa bude provedené z jedné řady kamene v barvě červené.

Dopravní zařízení, světelné signály, zařízení pro provozní informace a dopravní telematiku nejsou součástí této PD.

h) zvláštní podmínky a požadavky na postup výstavby případně údržbu

V prostoru parkovacích míst dojde k sejmutí ornice v tl. 0,20m. Dojde k odstranění stávajících nádob na květiny.

Dále budou vytyčeny veškeré IS zasahující do stavby. V prostoru prvních parkovacích míst na levé straně bude odstraněný stávající pařez.

Parkovací místa leží nad trasou horkovodu ve správě ČEZ Teplárenská; v místě křížení bude ze silničního panelu 2,00m x 3,00m vytvořená roznášecí deska. Dle sdělení provozovatele této sítě, leží zákrytová deska topného kanálu v hloubce 1,90m pod stávajícím terénem.

i) vazba na případné technologické vybavení

Nevyskytuje se.

j) přehled provedených výpočtů a konstatování o statickém ověření rozhodujících dimenzí a průřezů

Stavba je navržena v souladu s platnými normami ČSN 73 6110/Z1, ČSN 73 6101, ČSN 73 6102, ČSN 73 6056, ČSN 73 6125-1, TP 170, ČSN a TP související.

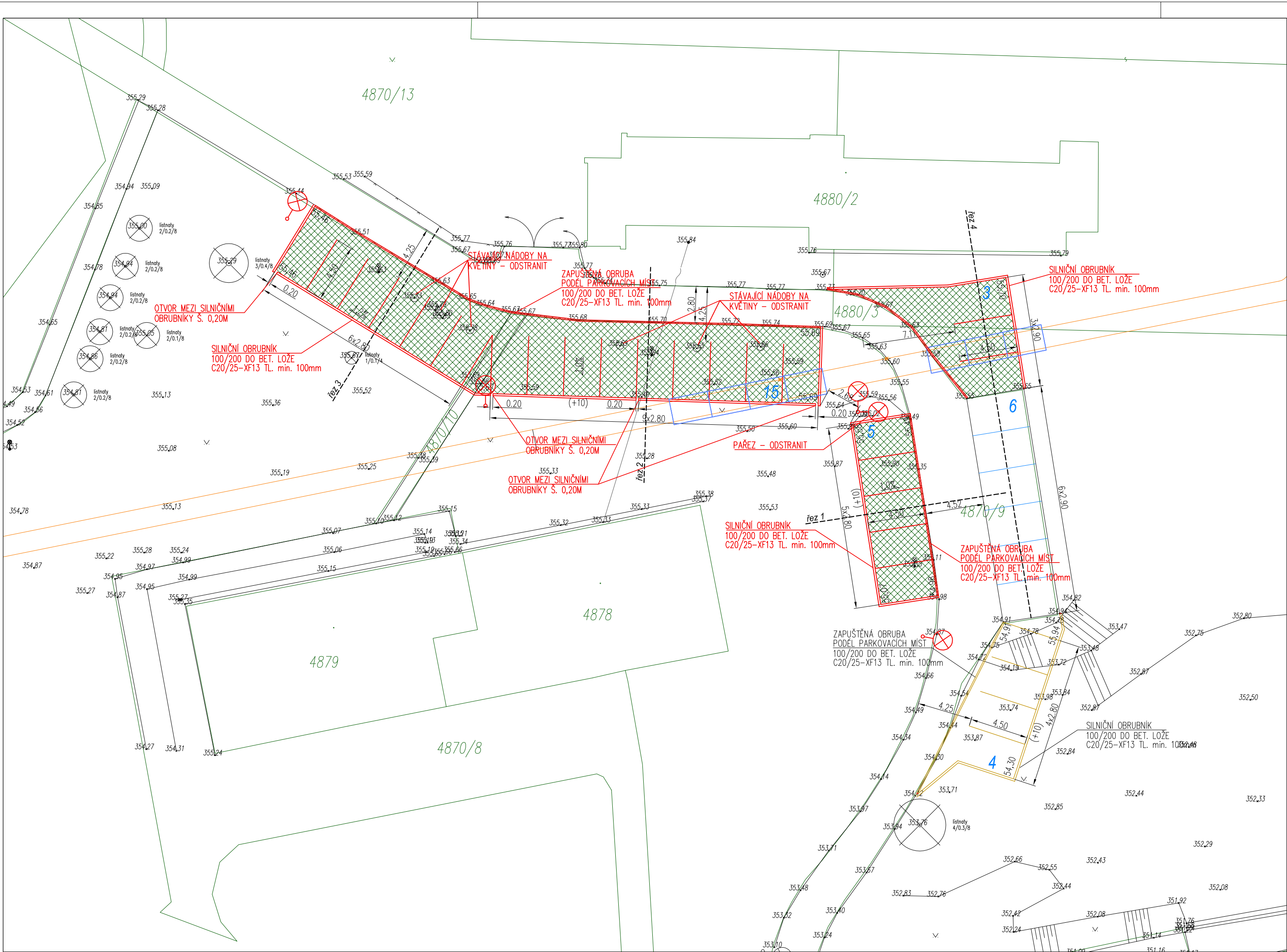
k) řešení přístupu a užívání veřejně přístupných komunikací a ploch souvisejících se stavenišťem osobami s omezenou schopností pohybu a orientace

Požadavky na bezbariérové řešení jsou splněny na základě vyhlášky 398/2009 Sb. Ministerstva pro místní rozvoj ze dne 5. listopadu 2009, o obecných technických požadavcích zabezpečujících bezbariérové užívání staveb.

Ve 4. etapě je navrženo celkem 23 kolmých parkovacích míst. Parkovací místa jsou určena především pro obyvatele přilehlých panelových domů; v případě potřeby bude vyhrazené parkovací místo zřízeno.

l) ostatní

- Před započítáním stavebních prací budou vytyčeny stávající IS
- V rámci tohoto objektu nejsou řešeny žádné práce spojené s ochranou ani pokládkou nových inženýrských sítí. Stavba bude prováděna s ohledem na průběh IS nově položených i stávajících.
- Veškeré objekty inženýrských sítí zasahující do stavby budou výškově upraveny na upravenou výškovou úroveň nových komunikací a ploch.
- Při provádění stavby je nutno dodržovat předpisy, týkající se bezpečnosti práce a technických zařízení (vyhl. č.324/1990 Sb.)
- Konstrukce vozovek bude uložena na zemní pláni, která musí splňovat požadavky ČSN 72 1006 – Kontrola zhutnění zemin a sypanin. – Minimální
hodnota modulu přetvárnosti podložní zeminy $E_{def, 2} = 45 \text{ MPa}$ (pro jemnozrnné zeminy) a 120 MPa pro hrubozrnné zeminy.
- Během stavebních prací nesmí nastat ohrožení bezpečnosti a plynulosti silničního provozu. Dále je nutno dbát na čištění vozidel při výjezdu ze staveniště na veřejné komunikace a event. ochranu stávající zeleně.



LEGENDA:

- VODĚPROUSTNÁ DLAŽBA
- STÁVAJÍCÍ STROMY
- HORKOVOD/TEPLOVOD
- 3. ETAPA
- STÁVAJÍCÍ PARKOVACÍ MÍSTA

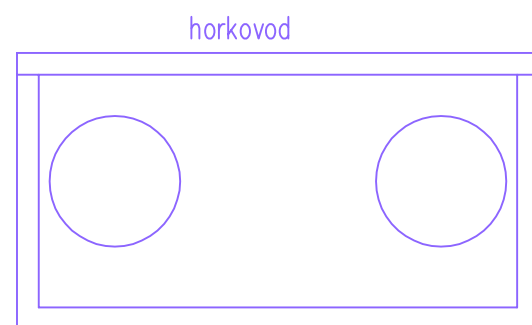
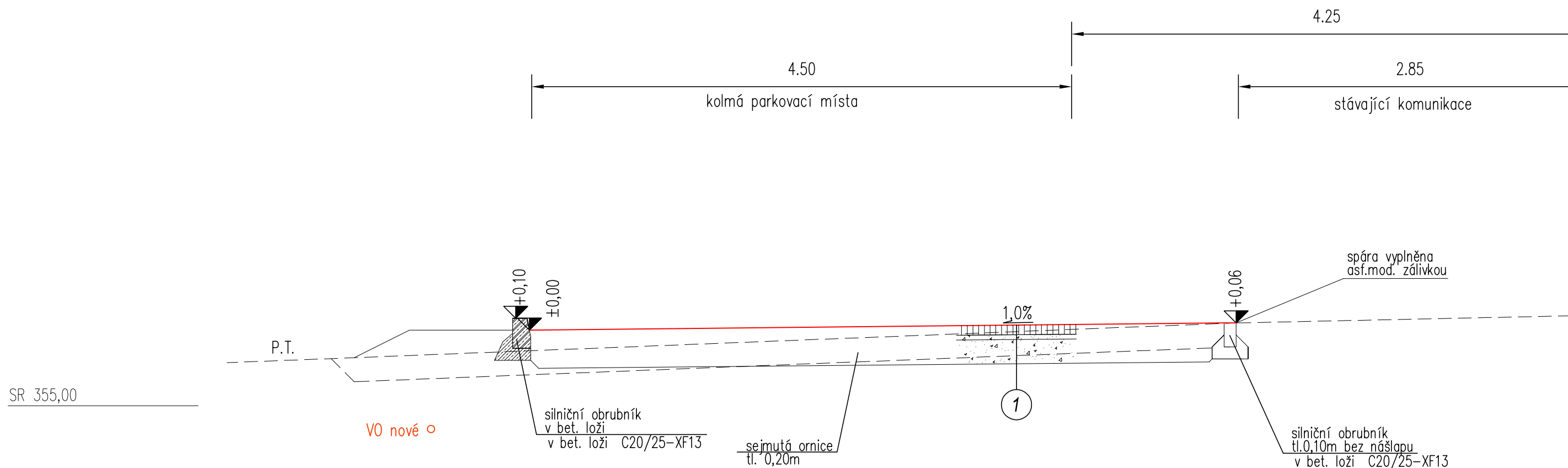
ROZNÁŠECÍ DESKA – SILNIČNÍ PANELE 2,00M X 3,00M
CELKEM 7 KUSŮ

- NOVÁ VÝŠKA NA ZP. PLOŠE
- GEODETICKÝ ZAMĚŘENÝ TERÉN
- PODÉLNÝ/PŘÍČNÝ SKLON
- MÍSTO ŘEZŮ
- NOVÉ LAMPY VO
- STÁVAJÍCÍ LAMPY VO – RUŠENÉ

CELKEM 23 PARKOVACÍ MÍSTO



vypracoval	KOLLARČIKOVÁ	kreslil	HP 1050 C	odpovědný projektant	Ing. KOLLARČIKOVÁ	SINGS projekční ateliér s.r.o. Škroupova ul. 1059 430 01 Chomutov tel.: 474 626 074 e-mail: sings@sings.cz	
kraj	ÚSTECKÝ	obec	CHOMUTOV	investor	STATUTÁRNÍ MĚSTO CHOMUTOV	datum	08/2019
akce	NAVÝŠENÍ POČTU PARKOVACÍCH STÁNÍ NA SÍDLIŠTI SEVERKA, 4. ETAPA - ULICE CIHLÁŘSKÁ B k.ú. Chomutov II					stupeň	SPOLEČNÉ POVOLENÍ
výkres	D.1.1.d – ulice Cihlářská B SITUACE					formát	3 x A4
					měřítko	1 : 250	D.1.1.2.a



Konstrukční skladby:

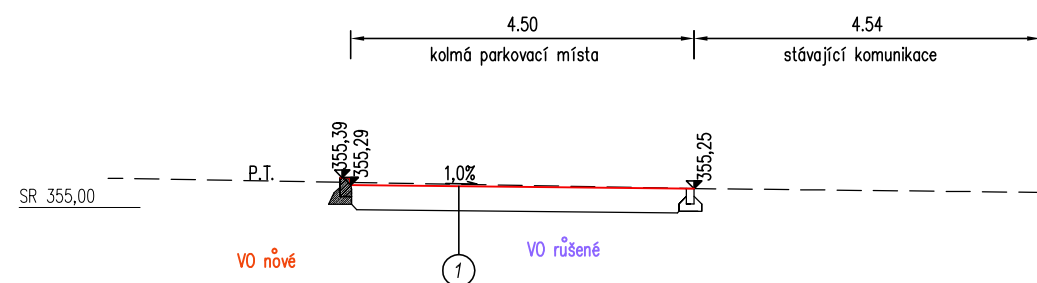
1 parkovací místa (D2-D-1-VI-PIII)		
voděpropustná dlažba	ČSN 73 6131	80 MM
lože	ČSN 73 6126-1	40 MM
sorpční geotextílie		
ŠD	ČSN 73 6126-1	200 MM
CELKEM :		min. 320 MM

50MPa
30MPa

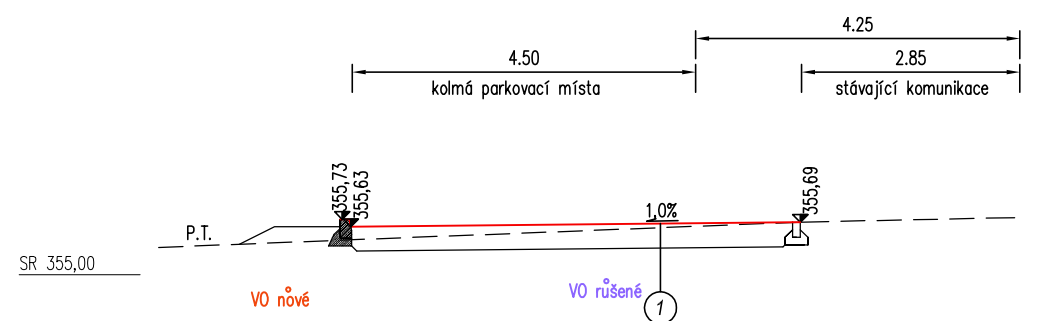
SINGS

vypracoval	kreslil	odpovědný projektant	SINGS projekční ateliér s.r.o. Škroupova ul. 1059 430 01 Chomutov tel.: 474 626 074 e-mail: sings@sings.cz	
KOLLARČIKOVÁ	HP 1050 C	Ing. KOLLARČIKOVÁ		
kraj	obec	investor		
ÚSTECKÝ	CHOMUTOV	STATUTÁRNÍ MĚSTO CHOMUTOV		
akce	NAVÝŠENÍ POČTU PARKOVACÍCH STÁNÍ NA SÍDLIŠTI SEVERKA, 4. ETAPA - ULICE CIHRÁŘSKÁ B k.ú. Chomutov II		datum	stupeň
8/2019			SPOLEČNÉ POVOLENÍ	
formát			číslo výkresu	
výkres D.1.1. Zpevněné plochy VZOROVÉ PŘÍČNÉ ŘEZY			3 x A4	D.1.1.2.c
			měřítko	
			1 : 50	

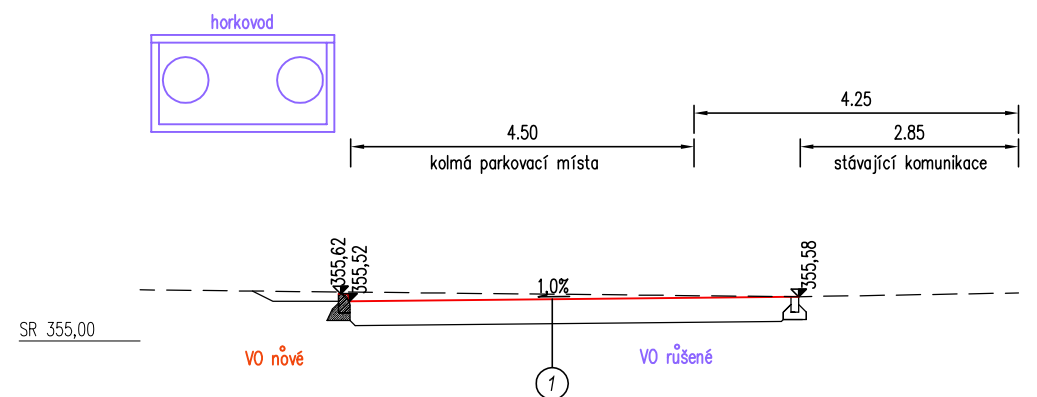
řez 1



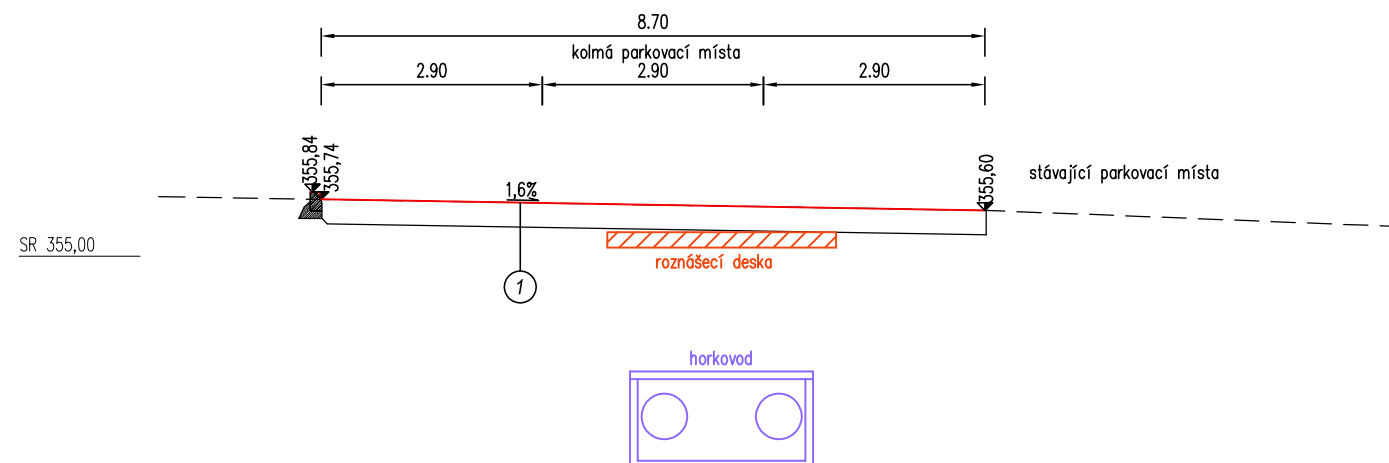
řez 2



řez 3



řez 4

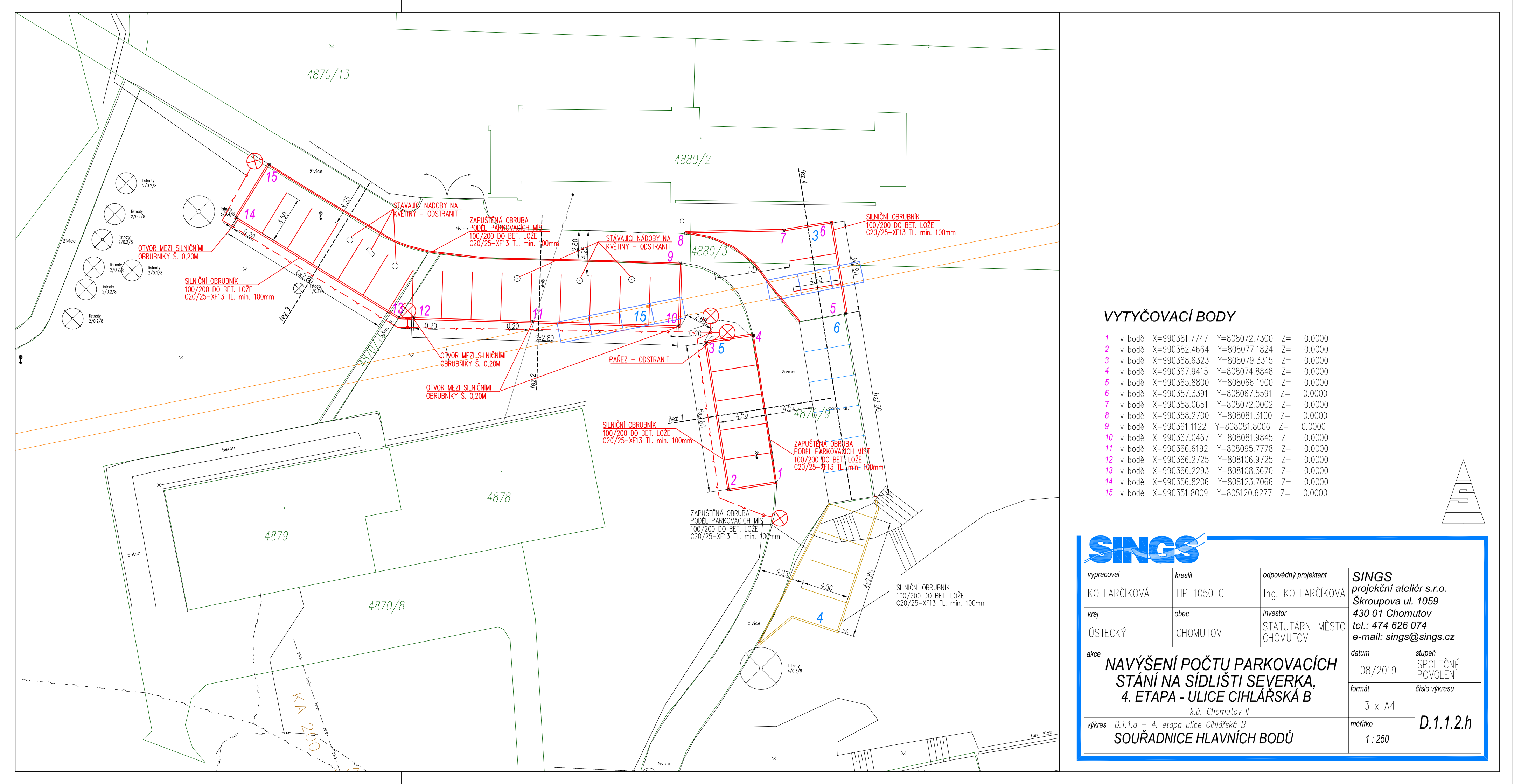


Konstrukční skladby:

1	parkovací místa (D2-D-1-VI-PIII)		
	voděpropustná dlažba	ČSN 73 6131	80 MM
	lože	ČSN 73 6126-1	40 MM
	sorpční geotextílie		50MPa
	ŠD	ČSN 73 6126-1	200 MM
	CELKEM :		min. 320 MM

SINGS

vypracoval KOLLARČIKOVÁ	kreslil HP 1050 C	odpovědný projektant Ing. KOLLARČIKOVÁ	SINGS projekční ateliér s.r.o. Škroupova ul. 1059 430 01 Chomutov tel.: 474 626 074 e-mail: sings@sings.cz	
kraj ÚSTECKÝ	obec CHOMUTOV	investor STATUTÁRNÍ MĚSTO CHOMUTOV	datum 09/2019	stupeň SPOLEČNÉ POVOLENÍ
akce NAVÝŠENÍ POČTU PARKOVACÍCH STÁNÍ NA SÍDLIŠTI SEVERKA, 4. ETAPA - ULICE CIHRÁŘSKÁ B k.ú. Chomutov II			formát 2 x A4	číslo výkresu D.1.1.2.d
výkres D.1.1. Zpevněné plochy CHARAKTERISTICKÉ PŘÍČNÉ ŘEZY			měřítko 1 : 100	



VYTYČOVACÍ BODY

1	v bodě	X=990381.7747	Y=808072.7300	Z=	0.0000
2	v bodě	X=990382.4664	Y=808077.1824	Z=	0.0000
3	v bodě	X=990368.6323	Y=808079.3315	Z=	0.0000
4	v bodě	X=990367.9415	Y=808074.8848	Z=	0.0000
5	v bodě	X=990365.8800	Y=808066.1900	Z=	0.0000
6	v bodě	X=990357.3391	Y=808067.5591	Z=	0.0000
7	v bodě	X=990358.0651	Y=808072.0002	Z=	0.0000
8	v bodě	X=990358.2700	Y=808081.3100	Z=	0.0000
9	v bodě	X=990361.1122	Y=808081.8006	Z=	0.0000
10	v bodě	X=990367.0467	Y=808081.9845	Z=	0.0000
11	v bodě	X=990366.6192	Y=808095.7778	Z=	0.0000
12	v bodě	X=990366.2725	Y=808106.9725	Z=	0.0000
13	v bodě	X=990366.2293	Y=808108.3670	Z=	0.0000
14	v bodě	X=990356.8206	Y=808123.7066	Z=	0.0000
15	v bodě	X=990351.8009	Y=808120.6277	Z=	0.0000



vypracoval	kreslil	odpovědný projektant	SINGS projekční ateliér s.r.o. Škroupova ul. 1059 430 01 Chomutov tel.: 474 626 074 e-mail: sings@sings.cz	
KOLLARČIKOVÁ	HP 1050 C	Ing. KOLLARČIKOVÁ		
kraj	obec	investor		
ÚSTECKÝ	CHOMUTOV	STATUTÁRNÍ MĚSTO CHOMUTOV		
akce	NAVÝŠENÍ POČTU PARKOVACÍCH STÁNÍ NA SÍDLIŠTI SEVERKA, 4. ETAPA - ULICE CIHLÁŘSKÁ B k.ú. Chomutov II		datum	stupeň
08/2019			SPOLEČNÉ POVOLENÍ	
formát			číslo výkresu	
3 x A4				
výkres	D.1.1.d – 4. etapa ulice Cihlářská B SOUŘADNICE HLAVNÍCH BODŮ		měřítko	D.1.1.2.h
		1 : 250		